

家族が明るく元気になる家

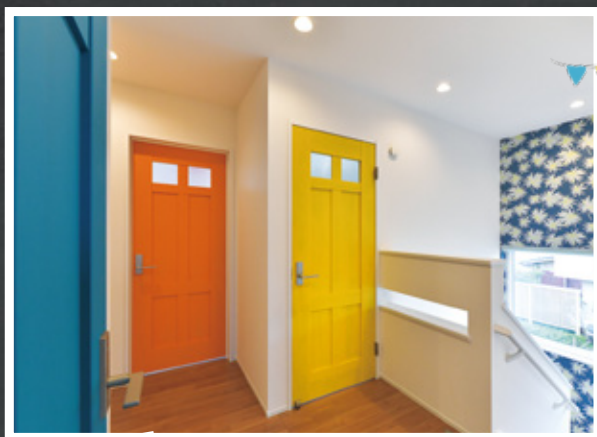
コンパクトな住まいにアソビゴコロと愛情を詰め込んだチェックポイント満載です。

オバタホーム 住まいの完成見学会 in 八戸市内舟渡

2019 **9.8** 土 10:00-19:00 **9.9** 日 10:00-17:00

センター階段で回遊性UP!

間取りの中央に階段を配置することで、家事動線がスムーズに。来客時でも上下階を行き来できたり、入浴したりすることが可能に。フラットな畳ブースも必見です。



PAINT DOOR

パパとママが頑張ってセルフペイントしたドア

家づくり、しかも塗装工事に参加した施工主ご夫妻。塗装職人のレクチャーの元、自らコーディネートした色を一生懸命ペイントしました。ちょっとだけDIYな部分があるだけで、家を建てたことが家族にとって忘れられない、一層いとおしい存在になります。

ペイントドアの色に合わせたアクセントクロスや天井の切り返しなど、インテリアコーディネートも注目です!



ACCENT CLOTH

アクセントクロスで日々の気分を豊かに

ランドリールームはライムグリーン、1Fと2Fのトイレはデザイン系でPOPに、階段ホールはボタニカル系。ご家族の個性やライフスタイルに合わせたアクセントクロス選びは、オバタホームの得意とするコーディネートです。



KITCHEN & MOM DESK

使いやすさが光るコンパクトキッチン

コンパクトなスペースに十分な収納と「ママデスク」をストレートな動線上に配置。リビングからの眺めで、ママが素敵に映えるイエロー系のアクセントクロスとウッド & アイアのオープンシェルフも素敵にコーディネートできています。



WOOD BRICK WALL

ずっと愛したいアイテムたち

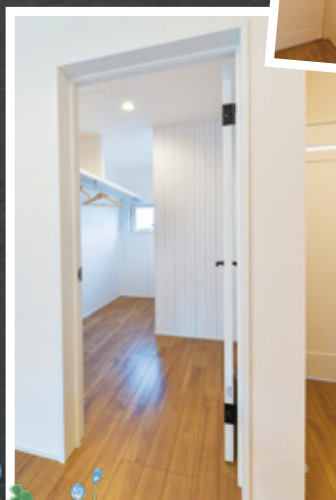
職人が無垢のウッドブロックをひとつひとつ丁寧に積み上げた渾身の壁です。時間の経過とともに味わいが増す木のぬくもりは無垢ならではの。ダイニングとキッチン用にチョイスしたペンダントライトは少しのクラシック感とハンドメイド感あって、ウッドブロック壁との相性も抜群です。



FAMILY CLOAK

ファミリークロークで収納スキルもUP!

2Fの主寝室と2つの子ども室の間に大型のファミリークロークを設置しました。各室の収納も十分ですが、家族が増えたり、子どもの成長に合わせて変わってくる収納問題をフレキシブルに解決してくれる優れもの。是非、現場で大きさ感を確かめてみてください。



プライバシーと開放感を両立させた外構デザイン

大型の幹線道路に面した宅地ながら、しっかりとプライバシー確保とアウトドアライフを楽しみたいご家族のご要望をかなえました。オリジナルのウッドフェンスは、曲げ加工によって強度とデザイン性を両立。リビングのフラットな畳ブースからつながる手づくりのウッドデッキと小さな菜園スペースは、日々の暮らしに潤いを与えてくれます。

